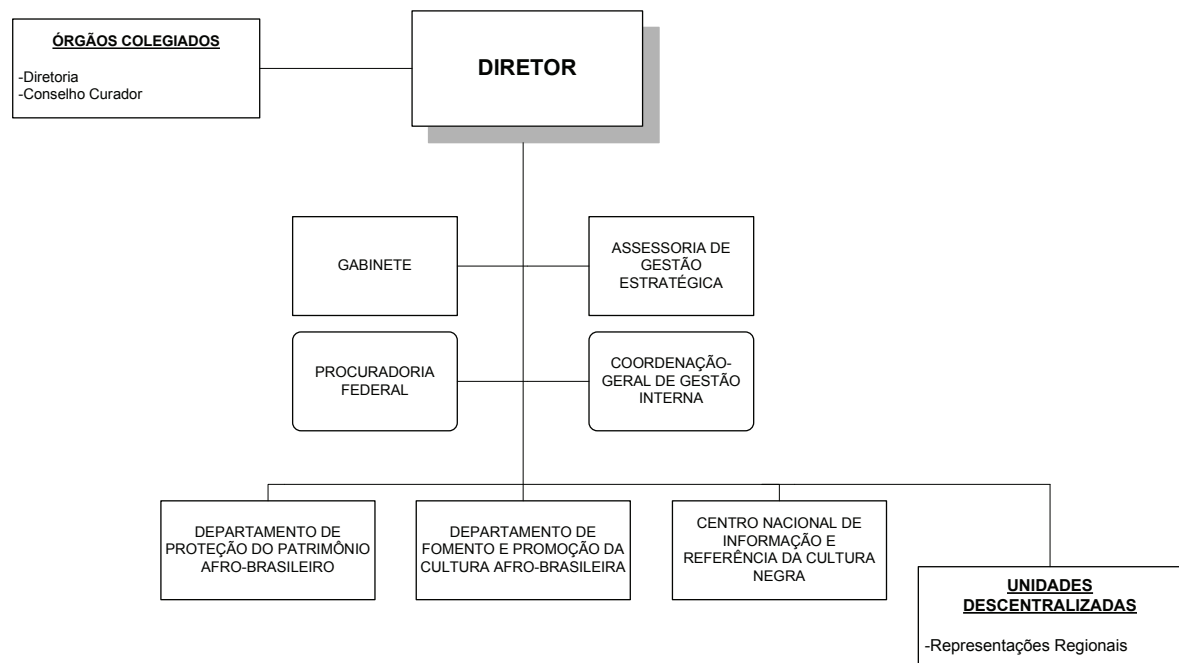


Fundação Cultural Palmares-FCP
Ministério da Cultura



Base Legal
Decreto nº 4814 de 19/08/03
Decreto nº 6.853, de 15/05/09

Orgãos Seccionais
SIORG: AGOSTO/10

Cargos e Funções

Cargo/ função	Qtd.	Em DAS	
		Unit.	Custo Anual
NE	0	0,00	0,00
101.6	1	5,28	183.295,67
101.5	0	0,00	0,00
101.4	8	25,84	897.676,84
101.3	15	28,65	994.098,17
101.2	23	29,21	1.016.190,50
101.1	4	4,00	138.756,53
Subtotal 1	51	92,98	3.230.017,71
102.6	0	0,00	0,00
102.5	0	0,00	0,00
102.4	0	0,00	0,00
102.3	2	3,82	132.546,42
102.2	0	0,00	0,00
102.1	0	0,00	0,00
Subtotal 2	2	3,82	132.546,42
Subtotal 3	53	96,8	3.362.564,14
FG-1	4	0,80	22.453,87
FG-2	3	0,45	12.954,80
FG-3	3	0,36	9.964,40
Subtotal 4	10	1,61	45.373,07
NE+DAS+FG	63	98,41	3.407.937,20
FCT: 1- 8	0		0,00
FCT: 9 -15	0		0,00
Subtotal 5	0		0,00
TOTAL	63	98,41	3.407.937,20

Ano	2002	2010	Evolução
Cargos/Empregos Ocupados	25	41	64,00%
DAS	19	53	178,95%
FG	10	10	0,00%
FCT	16	0	-100,00%

Total Cargos/Empregos	41
Total Cargos e Funções	63
Coefficiente do Órgão	1,537
Coefficiente médio APF	0,160

	2002	2003	2004	2005	2006	2007	2008	2009	2010
NES	0	0	0	0	0	0	0	0	0
DAS 6	1	1	1	1	1	1	1	1	1
DAS 5	0	0	0	0	0	0	0	0	0
DAS 4	7	7	7	7	7	7	7	8	8
DAS 3	5	5	5	5	5	5	5	17	17
DAS 2	6	6	6	6	6	6	6	23	23
DAS 1	0	0	0	0	0	0	0	4	4
Total	19	19	19	19	19	19	19	53	53

	DAS-6	%	DAS-5	%	DAS-4	%	DAS-3	%	DAS-2	%	DAS-1	%	TOTAL	%
Aprovado	1		0		8		17		23		4		53	
Com Vínculo	0	0,00	0	0,00	5	62,50	7	41,18	11	47,83	2	0,00	25	47,17
Sem Vínculo	1	100,00	0	0,00	3	37,50	8	47,06	10	43,48	2	0,00	24	45,28
Vago	0	0,00	0	0,00	0	0,00	2	11,76	2	8,70	0	0,00	4	7,55

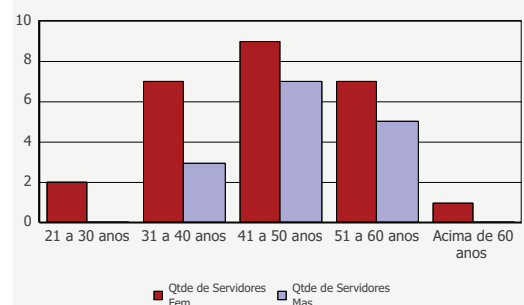
Cargos Efetivos/Empregos

AMOSTRA DA COMPOSIÇÃO DOS CARGOS/EMPREGOS OCUPADOS INCLUSIVE OS SEM VÍNCULO

CARGO	QTDADE
ADMINISTRACAO E PLANEJAMENTO	1
ADMINISTRACAO E PLANEJAMENTO B	1
ADMINISTRACAO E PLANEJAMENTO C	2
AGENTE ADMINISTRATIVO	1
COMUNICACAO E DIVULG CULTURA	1
DOCUMENTACAO	1
OPERACIONAL ADMINISTRATIVO B	2
OPERACIONAL ADMINISTRATIVO C	4
OPERACIONAL ADMINISTRATIVO D	2
PESQUISADOR	1
S/cargo	24
TECNICO OPERACIONAL C	1
Total	41

QUANTITATIVO DE CARGOS/EMPREGOS OCUPADOS POR SEXO SEGUNDO A FAIXA ETÁRIA

Quantitativo de Cargos/Empregos Ocupados por Sexo segundo a Faixa Etária



PERFIL DOS CARGOS/EMPREGOS OCUPADOS INCLUSIVE OS SEM VÍNCULO

NI	10
NS	7
S/cargo	24
Total	41

QUADRO XVI - CONCURSOS AUTORIZADOS

Ano	Cargo	Escolaridade	Vagas
2005	Administração e Planejamento	NS	5
2005	Comunicação e Divulgação Cultural	NS	3
2005	Documentação	NS	2
2005	Pesquisa	NS	1
2005	Técnico	NS	1

QUANTITATIVO DOS CARGOS/EMPREGOS OCUPADOS SEGUNDO O TIPO DE VÍNCULO

SITUAÇÃO VÍNCULO	QTDE VINC SERV											
	Dez 2000	Dez 2001	Dez 2002	Dez 2003	Dez 2004	Dez 2005	Dez 2006	Dez 2007	Dez 2008	Dez 2009	Jul 2010	
Ativo permanente	18	16	16	13	12	10	17	17	18	17	15	
Cedido	8	4	3	4	4	3	3	3	2	1	2	
Exerc descent carrei	0	0	0	0	2	4	4	5	5	4	5	
EXERC EXT ANS EMPR	0	0	0	0	0	0	0	0	0	1	1	
Requisitado	3	6	6	10	12	13	11	9	11	14	18	
Total	29	26	25	27	30	30	35	34	36	37	41	

QUADRO XXIV - QUANTITATIVO DE CARGOS EFETIVOS APROVADOS, OCUPADOS E VAGOS POR ANO SEGUNDO O NÍVEL DE ESCOLARIDADE DO CARGO

Escolaridade Cargo	Quantitativo	Dez 2000	Dez 2001	Dez 2002	Dez 2003	Dez 2004	Dez 2005	Dez 2006	Dez 2007	Dez 2008	Dez 2009	Jul 2010
		NA	Quantidade de Cargos Aprovados									
	Quantidade de Cargos Ocupados											
	Quantidade de Cargos Vagos											
NI	Quantidade de Cargos Aprovados	25	19	19	17	16	15	15	15	15	15	15
	Quantidade de Cargos Ocupados	20	14	14	13	12	10	10	10	10	10	10
	Quantidade de Cargos Vagos	5	5	5	4	4	5	5	5	5	5	5
NS	Quantidade de Cargos Aprovados	18	18	16	16	15	15	15	15	15	15	15
	Quantidade de Cargos Ocupados	6	6	5	4	4	3	10	10	10	8	7
	Quantidade de Cargos Vagos	12	12	11	12	11	12	5	5	5	7	8
S/Cargo	Quantidade de Cargos Aprovados						0	0	0	0		
	Quantidade de Cargos Ocupados						14	17	15	14		
	Quantidade de Cargos Vagos						0	0	0	0		

QUADRO XV - CARGOS/EMPREGOS OCUPADOS POR UF

AC	AL	AM	AP	BA	CE	DF	ES	GO	MA	MG	MS	MT	PA	PB	PE	PI	PR	RJ	RN	RO	RR	RS	SC	SE	SP	TO	S/Info
						41																					

	2002	2003	2004	2005	2006	2007	2008	2009	2010 - Dotação
	1.987.609,51	2.289.319,63	2.559.389,69	2.265.122,01	2.626.656,34	3.294.870,93	3.821.217,22	4.678.233,33	5.960.956,00