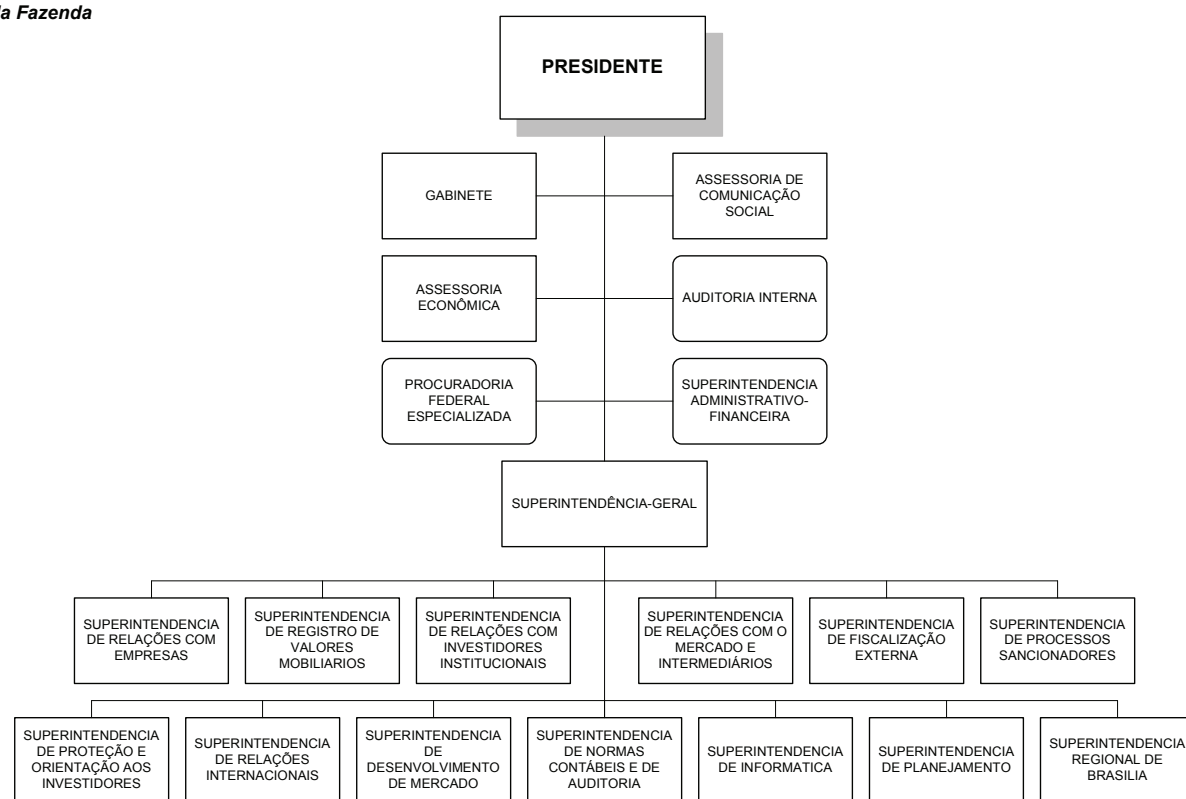


Comissão de Valores Mobiliários - CVM
Ministério da Fazenda



Base Legal
Decreto nº 6382 de 27/02/08

Convenção
○ Órgãos Seccionais

Cargos e Funções

QUADRO V - CARGOS COMISSIONADOS E FUNÇÕES GRATIFICADAS APROVADAS			
Cargo/ função	Qtd.	Em DAS	
		Unit.	Custo Anual
NE	0	0,00	0,00
101.6	1	5,28	183.295,67
101.5	5	21,25	736.831,75
101.4	18	58,14	2.019.772,88
101.3	47	89,77	3.114.840,94
101.2	6	7,62	265.093,17
101.1	0	0,00	0,00
Subtotal 1	77	182,06	6.319.834,41
102.6	0	0,00	0,00
102.5	0	0,00	0,00
102.4	0	0,00	0,00
102.3	2	3,82	132.546,42
102.2	6	7,62	265.093,17
102.1	18	18,00	624.404,40
Subtotal 2	26	29,44	1.022.044,00
Subtotal 3	103	211,5	7.341.878,42
FG-1	20	4,00	112.269,33
FG-2	22	3,30	95.001,87
FG-3	26	3,12	86.358,13
Subtotal 4	68	10,42	293.629,33
NE+DAS+FG	171	221,92	7.635.507,75
FCT: 1-8	0		
FCT: 9-15	0		
Subtotal 5	0		0,00
TOTAL	171	221,92	7.635.507,75

QUADRO VI - EVOLUÇÃO DO QUANTITATIVO DE CARGOS/EMPREGOS OCUPADOS E DOS CARGOS COMISSIONADOS APROVADOS			
Ano	2002	2010	Evolução
Cargos/Empregos Ocupados	471	468	-0,64%
DAS	103	103	0,00%
FG	68	68	0,00%
FCT	0	0	

QUADRO VIII - QUANTITATIVO DE CARGOS/EMPREGOS OCUPADOS x CARGOS/FUNÇÕES APROVADAS			
Total Cargos/Empregos	468		
Total Cargos e Funções	171		
Coefficiente do Órgão	0,365		
Coefficiente médio APF	0,160		

QUADRO XIII - EVOLUÇÃO DOS CARGOS COMISSIONADOS APROVADOS (inclusive temporários)										
	2002	2003	2004	2005	2006	2007	2008	2009	2010	
NES	0	0	0	0	0	0	0	0	0	0
DAS 6	1	1	1	1	1	1	1	1	1	1
DAS 5	5	5	5	5	5	5	5	5	5	5
DAS 4	18	18	18	18	18	18	18	18	18	18
DAS 3	49	49	49	49	49	49	49	49	49	49
DAS 2	12	12	12	12	12	12	12	12	12	12
DAS 1	18	18	18	18	18	18	18	18	18	18
Total	0	1	5	18	49	12	18	103	103	

Cargos Efetivos e Emprego

QUADRO XVI - CONCURSOS AUTORIZADOS			
Ano	Cargo	Escolaridade	Vagas
2003	Analista da CVM	NS	59
2003	Inspetor da CVM	NS	35
2005	Agente Executivo	NI	54
2005	Inspetor da CVM	NS	5
2005	Analista da CVM	NS	9
2007	Agente Executivo	NI	7
2008	Agente Executivo	NI	21
2008	Analista da CVM	NS	14
2008	Inspetor da CVM	NS	10
2009	Agente Executivo	NI	10
2009	Analista da CVM	NS	5

AMOSTRA DA COMPOSIÇÃO DOS CARGOS/EMPREGOS OCUPADOS INCLUSIVE OS SEM VÍNCULO	
CARGO	QTDDE
AGENTE EXECUTIVO	116
ANALISTA CVM	171
AUXILIAR DE SERVICOS GERAIS	36
INSPETOR CVM	102
S/cargo	43
Total	468

QUANTITATIVO DOS CARGOS/EMPREGOS OCUPADOS SEGUNDO O TIPO DE VÍNCULO												
SITUAÇÃO VÍNCULO	QTDE VINC SERV											
	Dez 1999	Dez 2000	Dez 2001	Dez 2002	Dez 2003	Dez 2004	Dez 2005	Dez 2006	Dez 2007	Dez 2008	Dez 2009	Jun 2010
Ativo per L.8878/94	6	6	6	0	0	0	0	0	0	0	0	0
Ativo permanente	288	282	302	321	283	278	367	422	410	395	426	425
Cedido	3	2	2	2	0	1	1	1	1	1	0	0
Exerc descent carrei	0	0	0	0	0	37	35	32	32	41	40	40
Req. outros Orgaos	6	1	1	1	1	2	2	3	3	2	1	1
Requisitado	1	2	3	0	0	1	1	0	1	1	1	2
Total	304	293	314	324	284	319	406	458	447	440	468	468

PERFIL DOS CARGOS/EMPREGOS OCUPADOS INCLUSIVE OS SEM VÍNCULO	
NI	152
NS	273
S/cargo	43
Total	468

QUANTITATIVO DOS CARGOS/EMPREGOS OCUPADOS SEGUNDO O TIPO DE VÍNCULO												
SITUAÇÃO VÍNCULO	QTDE VINC SERV											
	Dez 1999	Dez 2000	Dez 2001	Dez 2002	Dez 2003	Dez 2004	Dez 2005	Dez 2006	Dez 2007	Dez 2008	Dez 2009	Jun 2010
Ativo per L.8878/94	6	6	6	0	0	0	0	0	0	0	0	0
Ativo permanente	288	282	302	321	283	278	367	422	410	395	426	425
Cedido	3	2	2	2	0	1	1	1	1	1	0	0
Exerc descent carrei	0	0	0	0	0	37	35	32	32	41	40	40
Req. outros Orgaos	6	1	1	1	1	2	2	3	3	2	1	1
Requisitado	1	2	3	0	0	1	1	0	1	1	1	2
Total	304	293	314	324	284	319	406	458	447	440	468	468

QUADRO XV - CARGOS/EMPREGOS OCUPADOS POR UF																											
AC	AL	AM	AP	BA	CE	DF	ES	GO	MA	MG	MS	MT	PA	PB	PE	PI	PR	RJ	RN	RO	RR	RS	SC	SE	SP	TO	S/Info

QUADRO XXIV - QUANTITATIVO DE CARGOS EFETIVOS APROVADOS, OCUPADOS E VAGOS POR ANO SEGUNDO O NÍVEL DE ESCOLARIDADE DO CARGO													
Escolaridade Cargo	Quantitativo	Dez 2000	Dez 2001	Dez 2002	Dez 2003	Dez 2004	Dez 2005	Dez 2006	Dez 2007	Dez 2008	Dez 2009	Jun 2010	
		NA	Quantidade de Cargos Aprovados										
NI	Quantidade de Cargos Ocupados												
	Quantidade de Cargos Vagos												
NS	Quantidade de Cargos Aprovados	166	166	171	169	168	168	168	168	169	169	224	
	Quantidade de Cargos Ocupados	130	128	122	117	113	110	156	151	145	153	152	
S/Cargo	Quantidade de Cargos Vagos	41	43	49	52	55	58	12	17	24	16	72	
	Quantidade de Cargos Aprovados	209	209	229	315	276	276	276	276	276	276	386	
S/Cargo	Quantidade de Cargos Ocupados	160	182	201	166	166	258	267	260	251	273	273	
	Quantidade de Cargos Vagos	49	27	28	150	110	18	9	16	25	3	113	
S/Cargo	Quantidade de Cargos Aprovados												
	Quantidade de Cargos Ocupados							40	38	35	36		
S/Cargo	Quantidade de Cargos Vagos							0	0	0	0		

QUADRO XVIII - DESPESA EXECUTADA COM PESSOAL	2002	2003	2004	2005	2006	2007	2008	2009	2010 - Dotação
	38.034.713,28	38.631.404,51	42.896.456,34	51.201.820,25	69.717.630,58	77.973.961,99	87.474.696,41	102.548.941,26	100.882.113,00