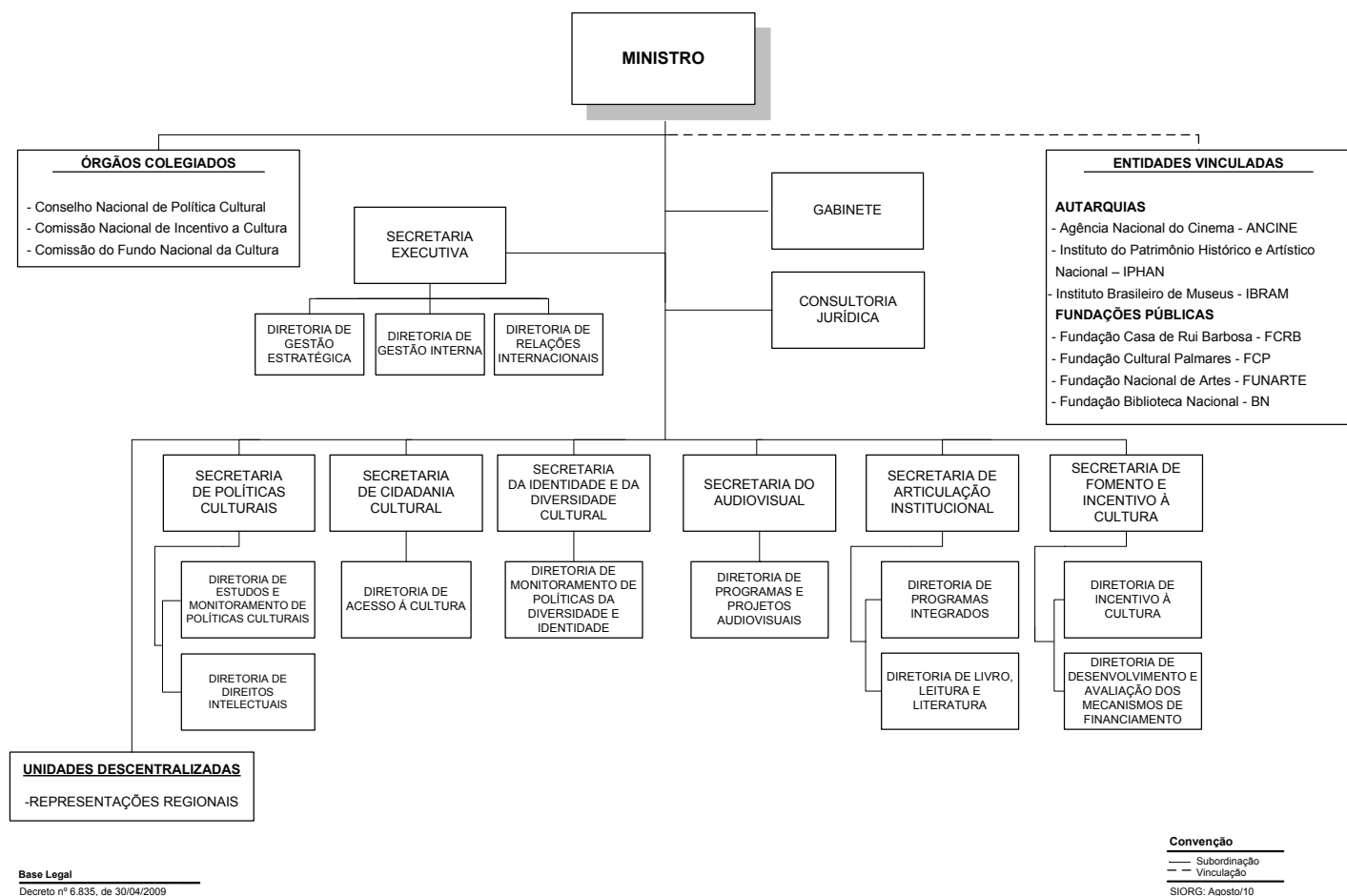


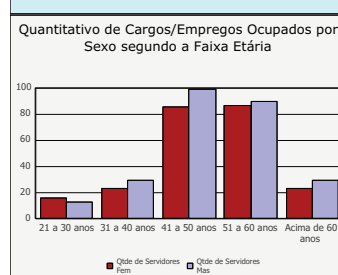
Ministério da Cultura - MINC



## Cargos Efetivos /Empregos

CARGO EFETIVO/EMPREGO PÚBLICO	QTD
ADMINISTRADOR	9
ADMINISTRADOR II	2
ADVOGADO	2
AGENTE ADMINISTRATIVO	78
AGENTE DE MECANIZACAO E APOIO	2
AGENTE DE PORTARIA	14
ANALISTA DE SISTEMAS	3
ANALISTA ECONOMICO-FINANCEIRO	2
ANALISTA III	6
ANALISTA PESQ E TECNOLOGIA III	4
ARQUIVISTA	6
ARTIFICE - II	2
ASSESSOR ADMINISTRATIVO	11
ASSIST DE DISTRIBUICAO II	4
ASSISTENTE ADMINISTRATIVO	13
ASSISTENTE ADMINISTRATIVO II	3
ASSISTENTE DE DISTRIBUICAO I	2
ASSISTENTE DE DISTRIBUICAO II	2
ASSISTENTE FINANCEIRO	7
ASSISTENTE PESQUISA E TECNOLOG	3
ASSISTENTE SOCIAL	2
ASSISTENTE TECNICO ADMINISTRAT	3
ASSISTENTE TECNICO DE PRODUCAO	5
AUX OPERAC SERV DIVERSOS	4
AUXILIAR DE ADMINISTRACAO	5
AUXILIAR DE SERVICOS GERAIS	5
CONTADOR	5
DATILOGRAFO	8
ECONOMISTA	4
ESPECIALISTA NIVEL MEDIO	4
MOTORISTA	4
MOTORISTA OFICIAL	11
OPERACIONAL ADMINISTRATIVO C	2
PESQUISADOR CINEMATOGRAFICO	2
PROFISSIONAL ARTES CENICAS	2
PROGRAMADOR	4
PROJEIONISTA	2
RESTAURADOR II	2
RESTAURADOR III	3
S/cargo	134
SECRETARIA	2
TEC EM ASSUNTOS CULTURAIS	7
TEC EM ASSUNTOS EDUCACIONAIS	20
TEC PESQ E DESENVOLVIMENTO III	2
TECNICO DE CONTABILIDADE	3
TECNICO DE DISTRIBUICAO II	6
TECNICO EM COMUNIC SOCIAL	8
TECNICO III	6
TECNICO IV	4
TECNICO NIVEL SUPERIOR	3

QUANTITATIVO DE CARGOS/EMPREGOS OCUPADOS POR SEXO SEGUNDO A FAIXA ETÁRIA



PERFIL DOS CARGOS/EMPREGOS OCUPADOS INCLUSIVE OS SEM VÍNCULO

NA	22
NI	197
NS	144
S/cargo	134
<b>Total</b>	<b>497</b>

QUADRO XVI - CONCURSOS AUTORIZADOS			
Ano	Cargo	Escolaridade	Vagas
2005	Analista de Sistemas	NS	1
2005	Arquivista	NS	6
2005	Bibliotecário	NS	1
2005	Contador	NS	4
2005	Economista	NS	5
2005	Estatístico	NS	2
2005	Psicólogo	NS	2
2005	Técnico em Assuntos Culturais	NS	5
2005	Técnico em Assuntos Educacionais	NS	6
2005	Técnico em Comunicação Social	NS	1
2005	Agente Administrativo	NI	15
2005	Técnico em Contabilidade	NI	3
2008	Arquivista	NS	2
2008	Agente Administrativo	NI	2
2008	Técnico em Contabilidade	NI	1
2009	Analista Técnico-Administrativo	NS	27
2009	Agente Administrativo	NI	226

Quadro XVII - LEGISLAÇÃO DE CRIAÇÃO DE CARGOS EFETIVOS				
Ano	Cargo	Nível de Escolaridade	Órgão	Quantitativo de cargos
2009	Analista I	Superior	MinC	136
2009	Técnico em Assuntos Culturais	Superior	MinC	176
2009	Técnico em Assuntos Educacionais	Superior	MinC	39
2009	Assistente Técnico I	Intermediário	MinC	74
2010	Assistente Técnico-Administrativo	Intermediário	MinC	155
2010	Técnico de nível superior	Superior	MinC	105

QUANTITATIVO DOS CARGOS/EMPREGOS OCUPADOS SEGUNDO O TIPO DE VÍNCULO

SITUAÇÃO VÍNCULO	QTDE VINC SERV										
	Dez 2000	Dez 2001	Dez 2002	Dez 2003	Dez 2004	Dez 2005	Dez 2006	Dez 2007	Dez 2008	Dez 2009	Jul 2010
Ativo per L.8878/94	42	37	3	0	0	0	0	0	0	0	0
Ativo permanente	191	191	216	247	267	260	286	292	290	271	249
Cedido	45	53	34	31	45	44	46	50	49	52	51
CLT ANS -DEC 6657/08	0	0	0	0	0	0	0	0	0	63	62
Contrato temporario	0	0	0	0	42	43	40	35	32	7	6
Excedente a lotacao	0	0	0	0	0	0	0	0	0	1	1
Exerc descent carrei	13	13	27	28	41	38	44	55	60	66	69
EXERC EXT ANS EMPR	0	0	0	0	0	0	0	0	0	0	2
Lotacao provisoria	1	1	2	1	1	2	2	2	2	1	1
Natureza especial	1	0	0	0	0	0	0	0	0	0	0
Req. outros Orgaos	0	0	4	3	5	12	16	10	9	10	9
Requisitado	36	30	27	27	31	35	36	41	46	47	47
<b>Total</b>	<b>329</b>	<b>325</b>	<b>313</b>	<b>337</b>	<b>432</b>	<b>434</b>	<b>470</b>	<b>480</b>	<b>483</b>	<b>517</b>	<b>497</b>

## Cargos e Funções

QUADRO V - CARGOS COMISSIONADOS E FUNÇÕES GRATIFICADAS APROVADAS			
Cargo/ função	Qtd.	Em DAS	
		Unit.	Custo Anual
NE	1	5,40	187.435,96
101.6	6	31,68	1.099.774,01
101.5	15	63,75	2.210.495,24
101.4	60	193,80	6.732.576,28
101.3	120	229,20	7.952.785,39
101.2	92	116,84	4.064.762,00
101.1	32	32,00	1.110.052,27
<b>Subtotal 1</b>	<b>326</b>	<b>672,67</b>	<b>23.357.881,15</b>
102.6	0	0,00	0,00
102.5	5	21,25	736.831,75
102.4	5	16,15	561.048,02
102.3	18	34,38	1.192.917,81
102.2	23	29,21	1.016.190,50
102.1	28	28,00	971.295,74
<b>Subtotal 2</b>	<b>79</b>	<b>128,99</b>	<b>4.478.283,82</b>
<b>Subtotal 3</b>	<b>405</b>	<b>801,66</b>	<b>27.836.164,97</b>
FG-1	29	5,80	162.790,53
FG-2	19	2,85	82.047,07
FG-3	3	0,36	9.964,40
<b>Subtotal 4</b>	<b>51</b>	<b>9,01</b>	<b>254.802,00</b>
<b>NE+DAS+FG</b>	<b>456</b>	<b>810,67</b>	<b>28.090.966,97</b>
FCT: 1- 8	0		0,00
FCT: 9 -15	0		0,00
<b>Subtotal 5</b>	<b>0</b>		<b>0,00</b>
<b>TOTAL</b>	<b>456</b>	<b>810,67</b>	<b>28.090.966,97</b>

QUADRO VI - EVOLUÇÃO DO QUANTITATIVO DE CARGOS/EMPREGOS OCUPADOS E DOS CARGOS COMISSIONADOS APROVADOS			
Ano	2002	2010	Evolução
Cargos/Empregos Ocupados	313	497	58,79%
DAS	150	404	169,33%
FG	74	51	-31,08%
FCT	84	0	-100,00%

QUADRO VIII - QUANTITATIVO DE CARGOS/EMPREGOS OCUPADOS x CARGOS/FUNÇÕES APROVADAS	
Total Cargos/Empregos	497
Total Cargos e Funções	456
Coefficiente do Órgão	0,918
Coefficiente médio APF	0,160

QUADRO XIII - EVOLUÇÃO DOS CARGOS COMISSIONADOS APROVADOS (inclusive temporários)									
	2002	2003	2004	2005	2006	2007	2008	2009	2010
NES	0	1	1	1	1	1	1	1	1
DAS 6	4	5	6	6	6	6	6	6	6
DAS 5	6	8	11	11	11	11	11	20	20
DAS 4	24	29	47	47	46	46	45	65	65
DAS 3	44	44	71	71	71	71	71	138	138
DAS 2	38	18	36	36	36	36	36	115	115
DAS 1	34	33	53	53	53	53	53	60	60
<b>Total</b>	<b>150</b>	<b>138</b>	<b>225</b>	<b>225</b>	<b>224</b>	<b>224</b>	<b>223</b>	<b>405</b>	<b>405</b>

QUADRO XIV - DAS - VÍNCULO DOS OCUPANTES (em 31/08/2010)														
	DAS-6	%	DAS-5	%	DAS-4	%	DAS-3	%	DAS-2	%	DAS-1	%	TOTAL	%
Aprovado	6		20		65		138		115		60		404	
Com Vínculo	2	33,33	8	40,00	28	43,08	65	47,10	39	33,91	19	31,67	161	39,85
Sem Vínculo	4	66,67	12	60,00	32	49,23	63	45,65	64	55,65	37	61,67	212	52,48
Vago	0	0,00	0	0,00	5	7,69	10	7,25	12	10,43	4	6,67	31	7,67

QUADRO XXIV - QUANTITATIVO DE CARGOS EFETIVOS APROVADOS, OCUPADOS E VAGOS POR ANO SEGUNDO O NÍVEL DE ESCOLARIDADE DO CARGO												
Escolaridade Cargo	Quantitativo	Dez 2000	Dez 2001	Dez 2002	Dez 2003	Dez 2004	Dez 2005	Dez 2006	Dez 2007	Dez 2008	Dez 2009	Jul 2010
		NA	Quantidade de Cargos Aprovados	7	6	7	7	15	15	15	14	13
	Quantidade de Cargos Ocupados	8	7	7	14	15	15	14	13	25	22	
	Quantidade de Cargos Vagos	0	0	0	0	0	0	0	0	0	0	0
NI	Quantidade de Cargos Aprovados	189	187	220	200	229	220	218	218	217	459	609
	Quantidade de Cargos Ocupados	189	194	172	192	194	187	192	199	195	210	197
	Quantidade de Cargos Vagos	37	30	48	33	35	33	26	19	22	275	438
NS	Quantidade de Cargos Aprovados	121	109	113	106	137	138	139	139	139	172	273
	Quantidade de Cargos Ocupados	81	80	74	72	103	102	125	129	131	152	144
	Quantidade de Cargos Vagos	46	35	41	49	35	36	13	10	8	45	154
S/Cargo	Quantidade de Cargos Aprovados					0	0	0	0			
	Quantidade de Cargos Ocupados					120	130	138	138			
	Quantidade de Cargos Vagos					0	0	0	0			

QUADRO XV - CARGOS/EMPREGOS OCUPADOS POR UF																											
AC	AL	AM	AP	BA	CE	DF	ES	GO	MA	MG	MS	MT	PA	PB	PE	PI	PR	RJ	RN	RO	RR	RS	SC	SE	SP	TO	S/Info
				1	3	543				1			40		45												0

QUADRO XVIII - DESPESA EXECUTADA COM PESSOAL	2002	2003	2004	2005	2006	2007	2008	2009	2010 - Dotação
	22.763.181,05	23.351.637,52	25.755.932,10	28.671.049,37	39.644.276,38	41.702.711,64	51.418.350,22	61.199.699,53	66.804.366,00